

Cours théorique n°6 : Milieu et environnement

PN1 2019-2020



Programme

- * Charte internationale du plongeur responsable
- * Milieu subaquatique (Méditerranée)
- * Respect du milieu

Charte Internationale du Plongeur Responsable

- * L'association Longitude 181, née en 2002 a créé la Charte Internationale du Plongeur Responsable.
- * Des années d'expérience en mer, sur le terrain, ont permis à l'association de lancer la première Charte internationale du Plongeur Responsable dès 2002. Aujourd'hui référence majeure concernant le comportement le plus respectueux à avoir en mer, elle est traduite en 24 langues et adoptée par les intervenants majeurs de la plongée et de l'apnée.
- * Des conseils pour vous accompagner avant, pendant et après votre plongée pour agir au mieux pour diminuer notre impact sur l'environnement marin.

Le milieu subaquatique

CHARTRE INTERNATIONALE du PLONGEUR RESPONSABLE

FONDS MEUBLES DE MEDITERRANEE

SABLE - VASE - DETRITIQUE Tailles non proportionnelles

PLANCHE JOUR

Algues rouges
Halymenia sp.
Red seaweed
15 cm

Cymodocée
Cymodocea nodosa
Slender sea-grass
20 cm

Cériante
Cerianthus sp.
Cylinder anemone
Ø 20 cm

Sabelle
Sabella pavonina
Tube worm
Ø 10 cm

Main de mer
Alcyonium sp.
Sea-finger
20 cm

Sabelle de vase
Myxicola infundibulum
Sedentary bristle worm
Ø 6 cm

Gorgone blanche
Eunicella singularis
White sea fan
20 cm

Pennatule rouge
Pennatula rubra
Red sea pen
50 cm

Ascidie blanche
Phallusia mamillata
White sea squirt
15 cm

Serran hépate
Serranus hepatus
Brown comber
25 cm

Uranoscope
Uranoscopus scaber
Stargazer
40 cm

Bothus
Bothus podas
Wide-eyed flounder
45 cm

Poisson lézard rayé
Synodus saurus
Atlantic lizardfish
40 cm

Hippocampe moucheté
Hippocampus ramulosus
Seahorse
15 cm

Seiche
Sepia officinalis
Common cuttlefish
40 cm

Étoile à sept bras
Luidia ciliaris
Seven-armed starfish
Ø 50 cm

Anémone
Andresia partenopea
Anemone
Ø 20 cm

Anémone parasite
Calliactis parasitica
Parasite anemone
10 cm

Bernard l'ermite
Dardanus sp.
Hermit-crab
10 cm

Grande vive
Trachinus draco
Greater weever
50 cm

Gobie svelte
Gobius geniporus
Slender goby
15 cm

Étoile peigne
Astropecten aurantiacus
Red combstar
Ø 40 cm

Holothurie jaune
Stichopus regalis
King sea cucumber
25 cm

1 cm

© 2007 Longitude 181 NATURE.

ENVIRONNEMENT
NATURE
MEDITERRANEE
NABIA

ASSOCIATION LONGITUDE 181
NATURE

Le milieu subaquatique

CHARTRE INTERNATIONALE du PLONGEUR RESPONSABLE

TOMBANT DE MEDITERRANEE

ZONE ÉCLAIRÉE

Tailles non proportionnelles

Saint-Pierre
Zeus faber
John Dory
50 cm

Barblier
Anthias anthias
Swallowtail scaperch
18 cm

Apogon
Apogon imberbis
Cardinal fish
12 cm

Eponge pierre
Petrosia ficiformis
Stony sponge
7 cm

Eponge rognon
Chondrosia reniformis
Kidney sponge
30 cm

Doris dalmatien
Peltodoris atromaculata
Cow snail
Ø 20 cm

Eponge épineuse orange
Acanthella acuta
Orange spiny sponge
2 cm

Coquette
Labrus bimaculatus
Cuckoo wrasse
35 cm

Phyllidie
Phyllidia flava
Sea slug
2 cm

Aleyon encroûtant
Parerythropodium coralloides
Encrusting aleyonarian
50 cm

Mérou brun
Epinephelus marginatus
Dusky grouper
1 m

Gobie doré
Gobius auratus
Golden goby
7 cm

Doris géant
Hypselodoris picta picta
Giant doris
10 cm

Simmie blanche sur gorgone
Neosimnia spelta
White simmia
1,5 cm

Blennie de Roux
Parablennius rouxi
Long striped blenny
7 cm

Oeuf de rousette
Scytochinus sp.
Smallspotted catshark's egg
7 cm

Doris géant
Hypselodoris picta picta
Giant doris
40 cm

Gorgone jaune
Eunicella cavolinii
Yellow gorgonian
Ø 20 cm

Gorgone rouge
Paramuricea clavata
Purple gorgonian
1 m

Claveline
Clavelina lepadiformis
Transparent seasquirt
4 cm

Rose de mer
Pentapora foliacea
Ross coral
Ø 20 cm

Gorgone jaune
Eunicella cavolinii
Yellow gorgonian
40 cm

Spirographe
Sabellia spallanzanii
Spiral tube-worm
35 cm

Serpule
Serpula vermicularis
Red tubicolous worm
Ø 2 cm

Protube
Protula sp.
Smooth calcareous tube-worm
Ø 8 cm

Cladocore
Cladocora caespitosa
Cladocora
Ø 50 cm

Axinelle commune
Axinella polyoides
Common antlers sponge
80 cm

© 2007 Longitude 181 NATURE

LONGITUDE 181 NATURE

Respect du milieu

- * Évoluer en limitant son impact sur le milieu
 - * Éviter tout contact : en étant équilibré (bonne stabilisation), en maîtrisant son palmage, en étant compact (pas de mano ou d'octopus qui traîne...)
 - * Pas de nuisance : sonore ou visuelle (ne pas aveugler avec un phare...)
 - * Respect des poissons : ne pas nourrir, ne pas harceler



Fin du cours

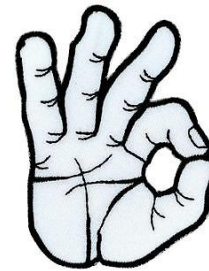


* Des questions ?



Demande au prof'

* Tout compris ?



Au cours suivant !